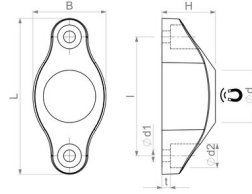


Magnetbeschläge

Magnetischer Türanschlag mit Gummipuffer, schwarz



Artikelnummer	L mm	B mm	H mm	d1 mm	d2 mm	t mm	d mm	l mm	Haftkraft* N	Gewicht g	Temperatur °C
MBS65x30x23Nd	65	30	23	5	10	3,5	22	50	60	22	60

Dieser hochwertige magnetische Türanschlag mit Gummipuffer hält Türen und Klappen zuverlässig offen. Das gummierte Magnetsystem sorgt dabei für eine gute Aufpralldämpfung und schützt vor Kratzern. Befestigen Sie den Anschlag an der Rückseite einer Tür oder direkt an der Wand und sorgen Sie für ein geeignetes Gegenstück. Mit einer Gesamtlänge von 65 mm und einer Bohrlochdistanz von 50 mm ist dieser Türanschlag die ideale Lösung.

Alternativ zum Standard bieten wir auch individuelle Lösungen an:

» Andere Farben möglich

* Die Kräfte sind bei Raumtemperatur an einer polierten Platte aus Stahl (S235JR nach DIN 10 025) mit einer Stärke von 10 mm bestimmt worden (1kg~10N). Eine Abweichung von bis zu -10% gegenüber dem angegebenen Wert ist in Ausnahmefällen möglich. Im Allgemeinen wird der Wert überschritten. Die Art der Anwendung (Einbausituation, Temperaturen, Gegenanker usw.) beeinflussen die Kräfte teilweise enorm. Die angegebenen Werte dienen der Orientierung. Lassen Sie sich von unseren Experten beraten.