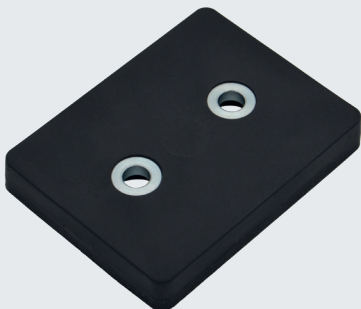


Applications

Solutions magnétiques pour Installations dans les bâtiments



Les solutions de fixation sont notre compétence.



Suspension d'éléments d'insonorisation

Les progrès technologiques permettent de trouver des solutions magnétiques innovantes qui améliorent la qualité et les performances des installations dans les bâtiments.

De la simple pose de câbles, d'appareils pour les systèmes de communication, de haut-parleurs et autres installations électriques au maintien de trappes et de portes, les applications magnétiques offrent de nombreux avantages pour l'installation de bâtiments. Même sur des surfaces fragiles, les installations peuvent être fixées en toute sécurité grâce à des systèmes magnétiques caoutchoutés.

Aimants et systèmes magnétiques dans les installations du bâtiment pour les bâtiments industriels :

L'installation de bâtiments pour les ateliers de production nécessite des solutions spécifiques pour répondre aux exigences les plus strictes. Les applications magnétiques jouent un rôle de plus en plus important dans ce contexte, afin de prendre en charge différentes fonctions et de rendre les opérations plus efficaces.

Les systèmes magnétiques offrent une installation flexible et permettent de modifier rapidement les installations existantes. Ils sont utilisés dans les domaines les plus divers, tels que l'alimentation électrique par câbles, conduits et armoires électriques, les systèmes d'éclairage spéciaux, les systèmes de communication, la climatisation et la ventilation ainsi que les systèmes de sécurité.



Découvrez les multiples applications magnétiques que nous proposons pour les installations de bâtiments industriels :

- Suspension magnétique de bandeaux lumineux
- Fixation de l'isolation acoustique
- Fixation de câbles, de goulottes et de conduites ou de systèmes de détection d'incendie
- Fixation de boîtes à fusibles / boîtes de commande
- Supports magnétiques pour extincteurs, caméras et détecteurs de mouvement
- Fixation pour postes de travail de montage
- Ventilateurs et plafonds climatisés
- Alimentation en fluides comme l'air comprimé, etc.
- Cloisons à assemblage magnétique / protection visuelle
- Enceintes de machines/ trappes de visite ou ouvertures de révision
- Fixer des barrières lumineuses
- Systèmes de guidage des personnes (magnétiques)

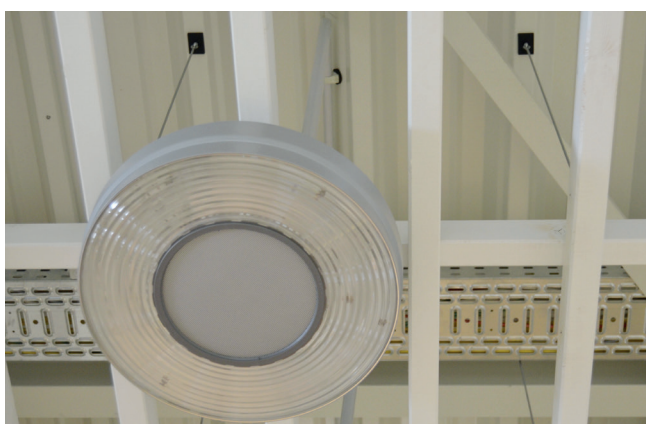
Magnétisé par les idées - fascinés par les possibilités.



Fixation de tuyaux directement sur des poutres en acier



Fixer magnétiquement les boîtes de distribution



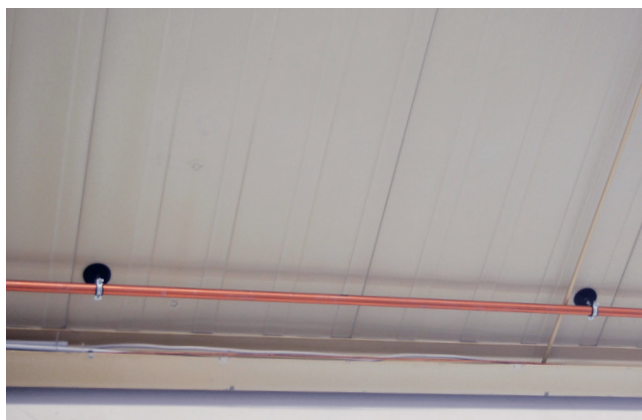
Fixation de luminaires ou d'éléments de plafond



Fixation d'extincteurs, etc. directement sur la poutre en acier



Fixer magnétiquement les chemins de câbles



Pose de tubes magnétiques au plafond



Suspendre les luminaires au plafond



Fixer magnétiquement les armoires électriques ou les prises de courant